

**Схема границ публичного сервитута для размещения объекта
"ВЛ-0,4 кВ от оп. №3 ф.Конец ул.Строителей ВЛ-0,4 кВ от КТП-100кВа "Строителей" (Урдома)"
в кадастровом квартале 29:09:010112**

местоположение: Российская Федерация, Архангельская область,
Ленский муниципальный район, п. Урдома

Площадь публичного сервитута - 68 кв.м., в том числе частей земельных участков:
29:09:010112:72 - 3 кв.м.

Ширина полосы отвода публичного сервитута - 4 м

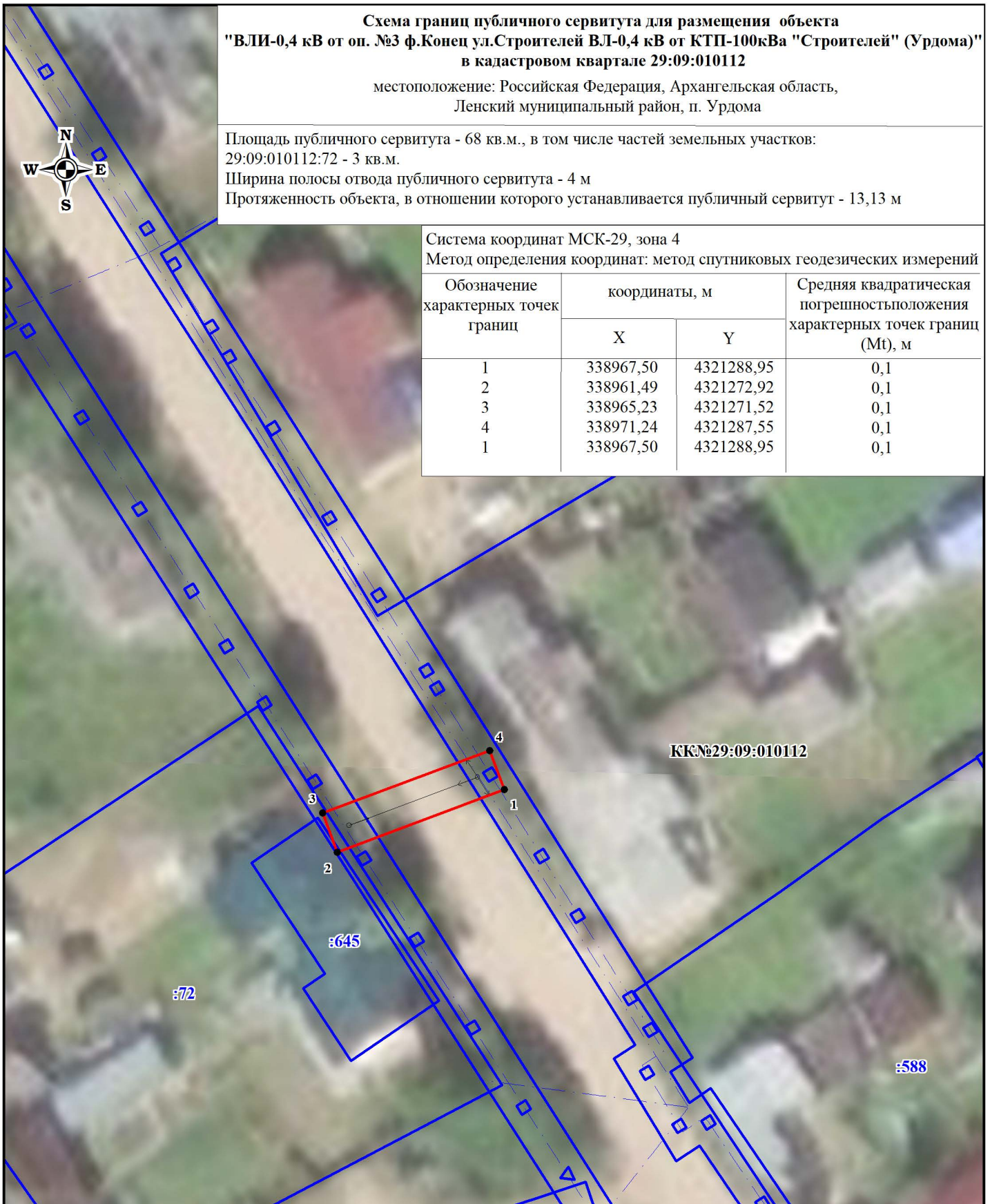
Протяженность объекта, в отношении которого устанавливается публичный сервитут - 13,13 м



Система координат МСК-29, зона 4

Метод определения координат: метод спутниковых геодезических измерений

Обозначение характерных точек границ	координаты, м		Средняя квадратическая погрешность положения характерных точек границ (Мт), м
	X	Y	
1	338967,50	4321288,95	0,1
2	338961,49	4321272,92	0,1
3	338965,23	4321271,52	0,1
4	338971,24	4321287,55	0,1
1	338967,50	4321288,95	0,1



Условные обозначения:

- - граница публичного сервитута;
- - обозначение границы земельного участка и объекта капитального строительства, сведения о которых содержатся в ЕГРН;
- - граница кадастрового квартала;

КК№29:09:010112 - номер кадастрового квартала.

Масштаб 1:500