

**Схема границ публичного сервитута для размещения объекта  
"ВЛ-0,4кВ от оп.№12/2 ВЛ-0,4кВ ф.Поселок от КТП-100кВА "Паламыш"  
(СТ "Вычегда" м.Паламыш, Ленский р/н) "  
в кадастровом квартале 29:09:011701**

местоположение: Российская Федерация, Архангельская область,  
Ленский муниципальный район, местечко Паламыш

Площадь публичного сервитута - 130 кв.м., в том числе частей земельных участков:  
29:09:011701:20 - 4 кв.м., 29:09:011701:23 - 106 кв.м.

Ширина полосы отвода публичного сервитута - 4 м

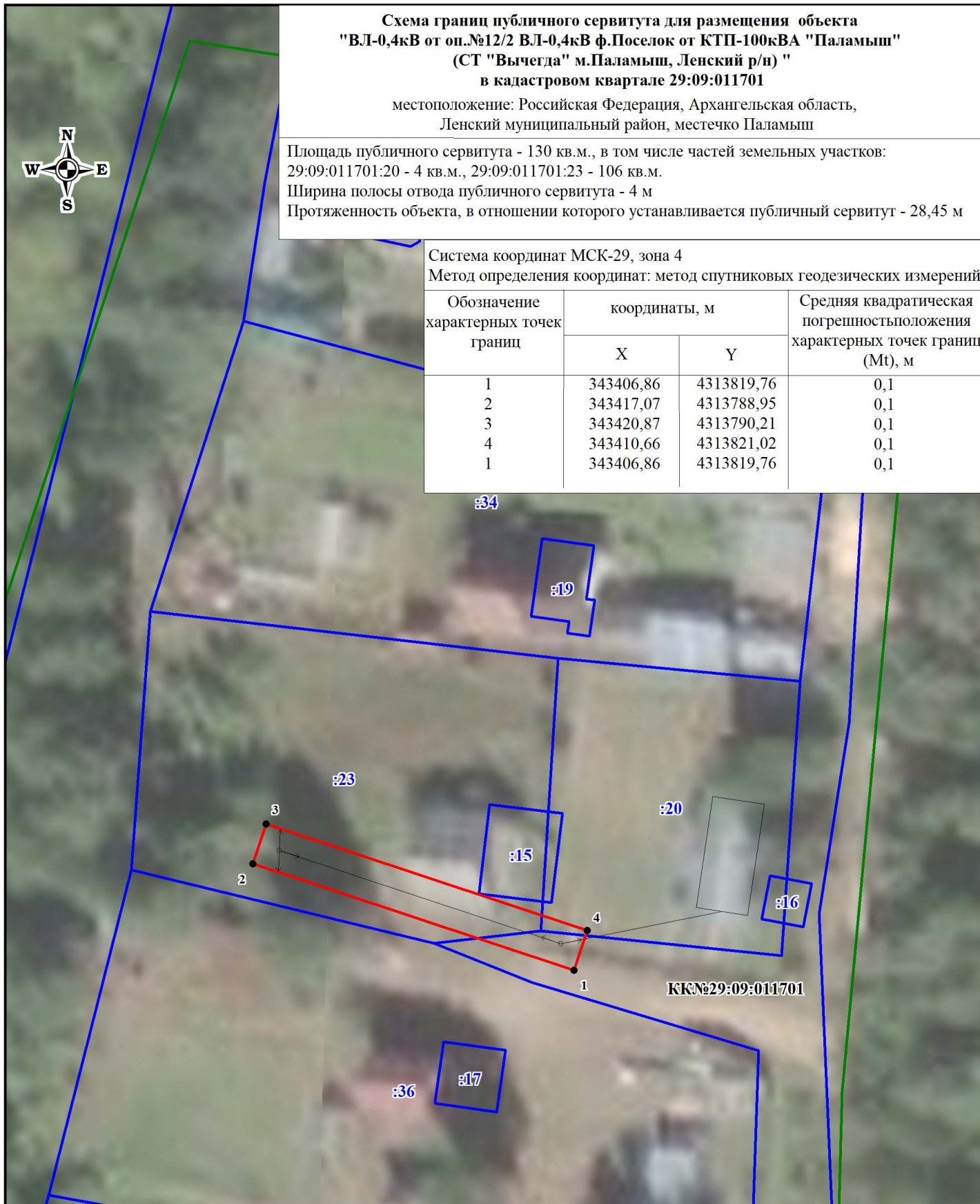
Протяженность объекта, в отношении которого устанавливается публичный сервитут - 28,45 м



Система координат МСК-29, зона 4

Метод определения координат: метод спутниковых геодезических измерений

Обозначение характерных точек границ	координаты, м		Средняя квадратическая погрешность положения характерных точек границ (M <sub>t</sub> ), м
	X	Y	
1	343406,86	4313819,76	0,1
2	343417,07	4313788,95	0,1
3	343420,87	4313790,21	0,1
4	343410,66	4313821,02	0,1
1	343406,86	4313819,76	0,1



**Условные обозначения:**

— - граница публичного сервитута;

— - обозначение границы земельного участка и объекта капитального строительства, сведения о которых содержатся в ЕГРН;

— - граница кадастрового квартала;

**КК№29:09:011701** - номер кадастрового квартала.

**Масштаб 1:500**