

**Схема границ публичного сервитута для размещения объекта
"ВЛ-0,4кВ от оп.№5 ф.Церковь ВЛ-0,4 кВ от КТП-63 кВА "Православный комплекс"
ул.Комарова п.Урдома Ленский р/п"
в кадастровом квартале 29:09:010101**

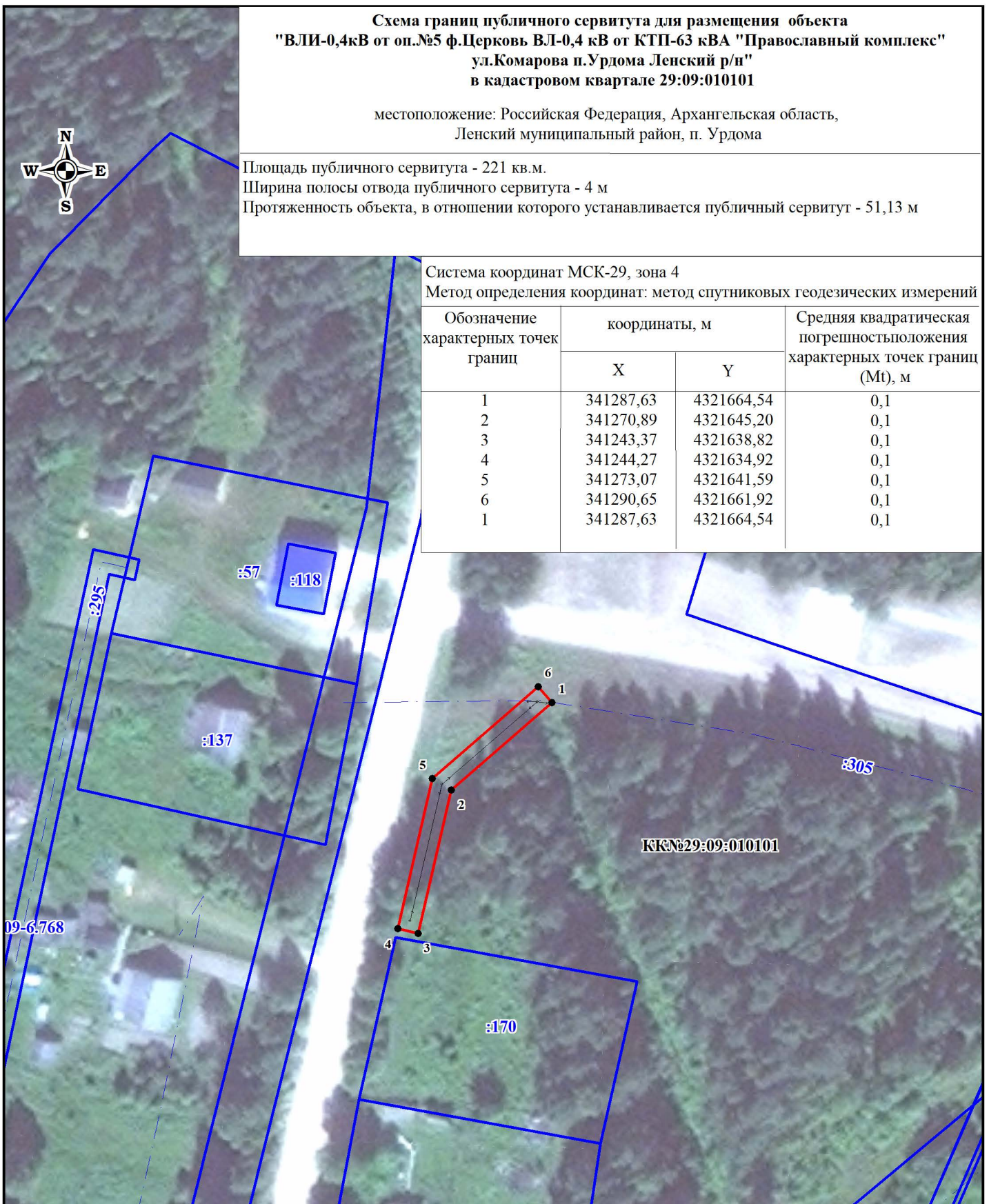
местоположение: Российская Федерация, Архангельская область,
Ленский муниципальный район, п. Урдома

Площадь публичного сервитута - 221 кв.м.
Ширина полосы отвода публичного сервитута - 4 м
Протяженность объекта, в отношении которого устанавливается публичный сервитут - 51,13 м



Система координат МСК-29, зона 4
Метод определения координат: метод спутниковых геодезических измерений

Обозначение характерных точек границ	координаты, м		Средняя квадратическая погрешность положения характерных точек границ (Мт), м
	X	Y	
1	341287,63	4321664,54	0,1
2	341270,89	4321645,20	0,1
3	341243,37	4321638,82	0,1
4	341244,27	4321634,92	0,1
5	341273,07	4321641,59	0,1
6	341290,65	4321661,92	0,1
1	341287,63	4321664,54	0,1



Условные обозначения:

- - граница публичного сервитута;
- - обозначение границы земельного участка и объекта капитального строительства, сведения о которых содержатся в ЕГРН;
- - граница кадастрового квартала;

КК№29:09:010101 - номер кадастрового квартала.

Масштаб 1:1000