

## ОПИСАНИЕ МЕСТОПОЛОЖЕНИЯ ГРАНИЦ

Сеть газораспределения (газопровод-ввод) по ул.Ломоносова д.7 п.Урдома Ленский район Архангельская область  
(наименование объекта, местоположение границ которого описано (далее - объект))

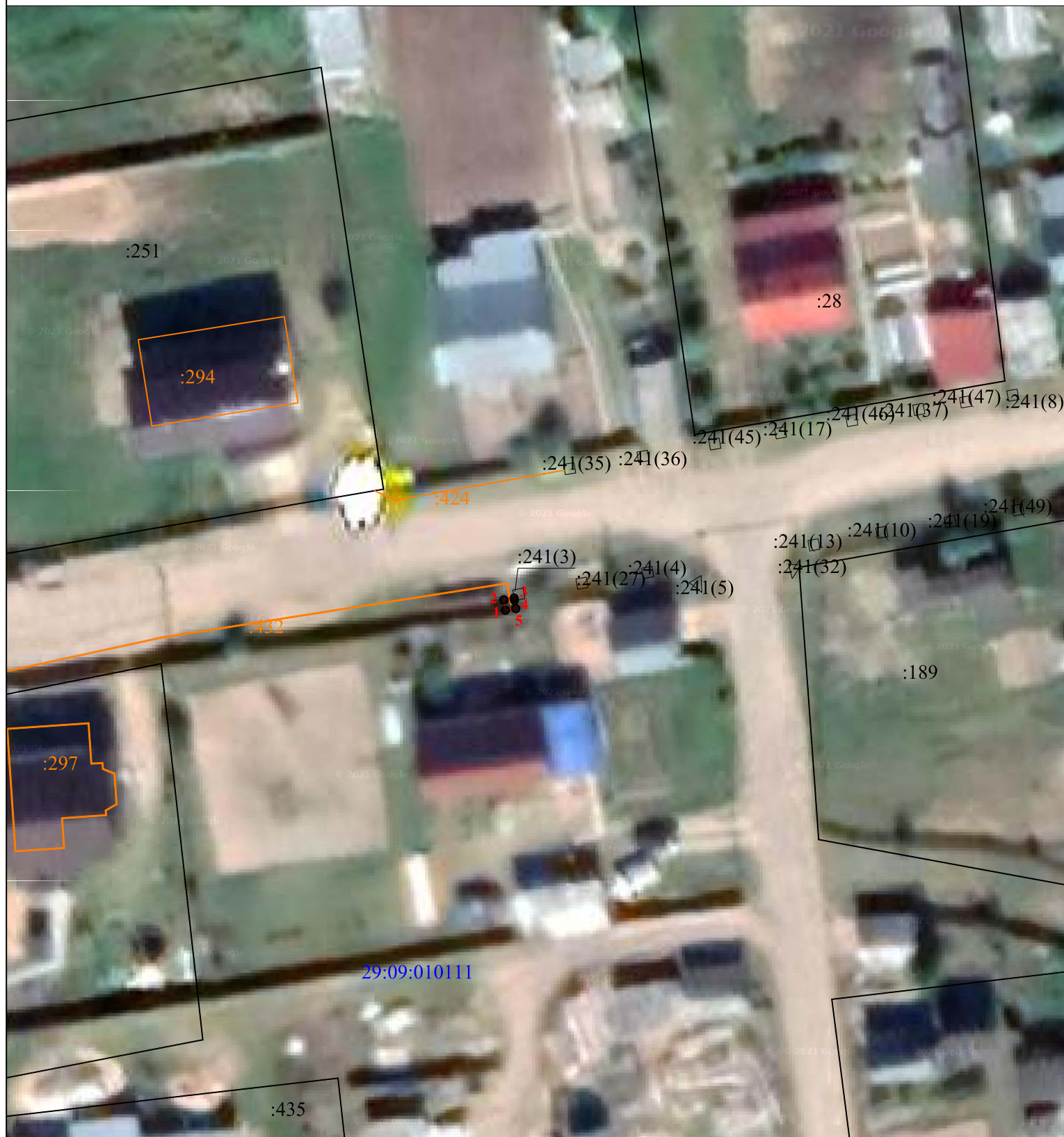
### Раздел 1

Сведения об объекте		
№ п/п	Характеристики объекта	Описание характеристик
1	2	3
1	Местоположение объекта	Российская Федерация, Архангельская область, муниципальный район Ленский, городское поселение Урдомское, рабочий поселок Урдома, улица Ломоносова
2	Площадь объекта +/- величина погрешности определения площади (Р+/- Дельта Р)	1 кв.м ± 1 кв.м
3	Иные характеристики объекта	Публичный сервитут в целях размещения линейного объекта «Сеть газораспределения (газопровод-ввод) по ул.Ломоносова д.7 п.Урдома Ленский район Архангельская область», срок действия 49 (сорок девять) лет, установлен в пользу Общества с ограниченной ответственностью «Газпром газораспределение Архангельск» (место нахождения: 163002, Российская Федерация, Архангельская область, г. Архангельск, ул. Северодвинская, д.28, корп. 1, ИНН/КПП 2901249290/290101001, ОГРН 1142901007160, дата присвоения ОГРН: 01.07.2014, адрес электронной почты info@arhgpr.ru)

## Раздел 2

Сведения о местоположении границ объекта					
1. Система координат <u>МСК-29, зона 4, 6 градусная</u>					
2. Сведения о характерных точках границ объекта					
Обозначение характерных точек границ	Координаты, м		Метод определения координат характерной точки	Средняя квадратическая погрешность положения характерной точки ( $M_t$ ), м	Описание обозначения точки на местности (при наличии)
	X	Y			
1	2	3	4	5	6
1	337397.27	4320894.00	Аналитический метод	0.10	–
2	337398.26	4320893.85	Аналитический метод	0.10	–
3	337398.42	4320894.83	Аналитический метод	0.10	–
4	337398.21	4320894.87	Аналитический метод	0.10	–
5	337397.43	4320894.99	Аналитический метод	0.10	–
1	337397.27	4320894.00	Аналитический метод	0.10	–
3. Сведения о характерных точках части (частей) границы объекта					
Обозначение характерных точек части границы	Координаты, м		Метод определения координат характерной точки	Средняя квадратическая погрешность положения характерной точки ( $M_t$ ), м	Описание обозначения точки на местности (при наличии)
	X	Y			
1	2	3	4	5	6
–	–	–	–	–	–

## Схема расположения границ публичного сервитута



### Условные обозначения:

Масштаб 1:500

- - проектные границы публичного сервитута
- - существующая часть границы земельного участка, имеющий в ЕГРН сведения о которой достаточны для определения ее положения на местности
- - границы кадастрового квартала
- - границы муниципальных образований, населенных пунктов
- - границы объектов капитального строительства, сведения о которых содержатся в ЕГРН
- - границы территориальных зон, зон с особыми условиями территории, сведения о которой содержатся в ЕГРН
- :60 - обозначение кадастрового номера земельного участка, сведения о котором содержатся в ЕГРН
- :2061 - обозначение кадастрового номера объекта капитального строительства, сведения о котором содержатся в ЕГРН
- 29:16:202201 - обозначение кадастрового номера кадастрового квартала
- 29:16-6.109 - обозначение номера территориальных зон, зон с особыми условиями территории
- - характерная точка границы, сведения о которой позволяют однозначно определить ее положение на местности;
- 101 - характерные точки границы публичного сервитута